

Présentation du projet à la Cdc Cœur de Saintonge

12 février 2020

Projet de méthanisation agricole

Agrival'Énergies

La Vallée 17250



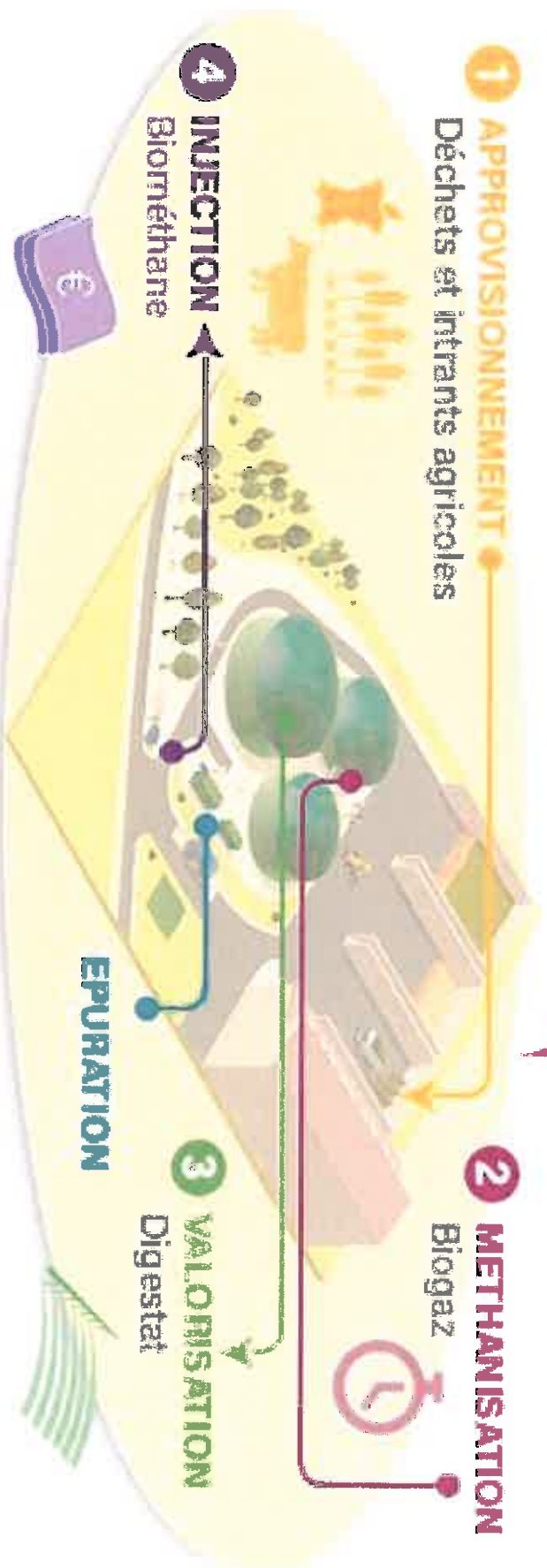
Sommaire

- Contexte du projet
- La méthanisation: présentation
- Enjeux du projet
- Contenu du projet :
 - Gisements et scénario envisagé
 - Insertion paysagère
 - Financement
 - Bilan socio-environnemental
- Partenariat communauté de communes
- Etapes à venir

Contexte

- 8 exploitations d'élevage (11 agriculteurs) de La Vallée / Trizay / St Hippolyte
- Cuma bien implantée sur son territoire
- Problématique environnementale (directive nitrates)
 - # réduction des périodes d'épandage et des surfaces épandables
 - # hétérogénéité des fumiers

La méthanisation, c'est quoi à l'échelle de l'exploitation agricole ?



Enjeux agricoles

- Pérennisation de nos exploitations en sécurisant et diversifiant nos revenus
- Mise en commun des capacités de stockage et création de nouvelles
- Réduction du temps de travail sur les exploitations
- Transformation des effluents d'élevage en digestat homogène désodorisé
- Réduction de l'utilisation de produits phytosanitaires par la couverture hivernale des sols (Cultures Intermédiaires à Vocation Energétique)

Enjeux territoriaux

- Inscription en tant que projet majeur dans le « Contrat de redynamisation territorial » de la communauté de commune
- Réduction gaz à effet de serre par le captage de méthane
- Meilleure gestion des déchets et à moindre coût (tonte de pelouse...)
- Énergie 100% renouvelable et stockable (substitution totale aux énergies fossiles)
- Valorisation des entreprises locales par leur participation aux travaux de chantier
- Bâtiment photovoltaïque en auto-consommation pour le stockage des fumiers
- Création d'emplois direct et indirect

Gisement et scénario envisagé

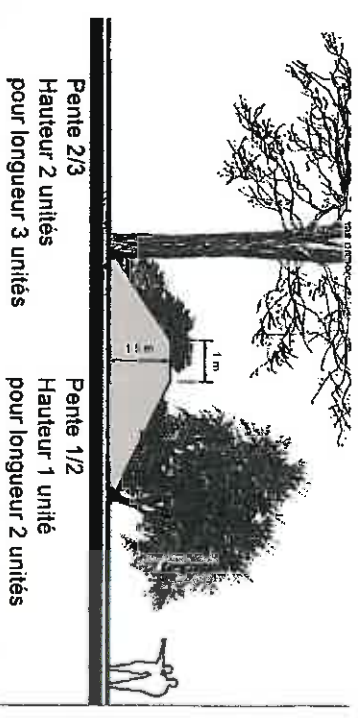
- 6500 tonnes de fumiers (en grande majorité bovins)
- 2100 tonnes d'ensilage de Cultures Intermédiaire à Vocation Energétique (Triticale, Féverole...)
- 1000 tonnes d'ensilage d'autres cultures (Sorgho/Méteil...)
- 800 tonnes d'issues de céréales (coopératives de Beurlay et Saint Agnant)
- 500 tonnes de tontes de pelouse de la communauté de communes (Cyclad)
- ICPE Déclaration car inférieur à 30 tonnes par jour

Plan de situation



Insertion paysagère

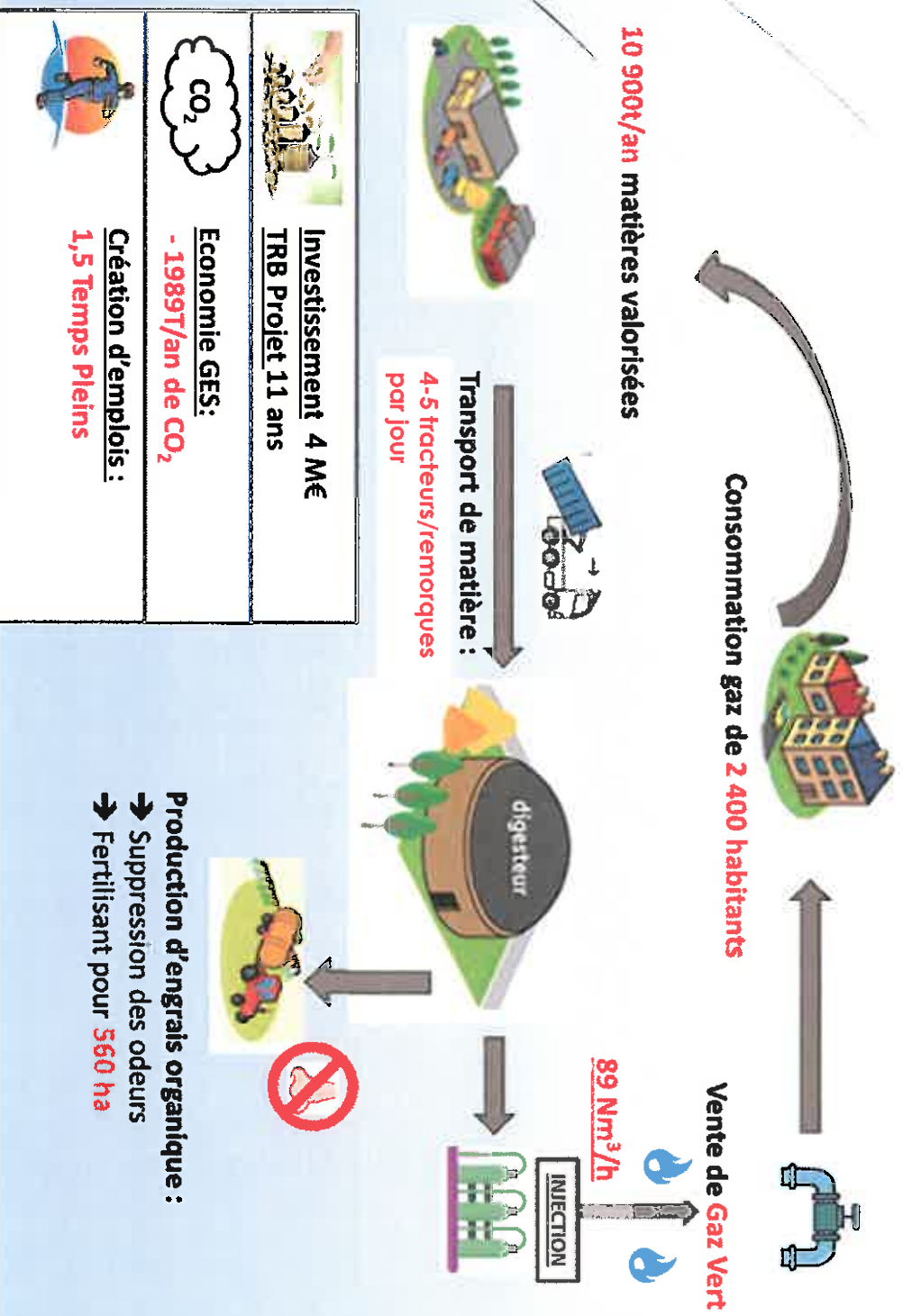
- Création d'un cordon de terre végétalisé brise vue
- Enterrage des cuves en fonction de l'étude de sol
- Plantation de haies champêtre en bordure de chemin poissonnier



Financement

- Coût environ 4 millions d'euros
- Subvention ADEME + Région Nouvelle Aquitaine
- Ouverture du capital à des partenaires agricoles (exemple : coops), locaux (Cyclad) et financement participatif
- Reste en emprunt bancaire et apport personnel

Bilan social et environnemental



Partenariat communauté de commune

- Renforcement chemin poissonnier pour accès au site (demande des riverains mais inquiétude sur les délais)
- Aide à la création d'un site internet / logo / outils de communication
- Participation à la communication autour de la méthanisation de manière générale et de Agrival'énergies en particulier
- Aide à la gestion des déchets du site durant le chantier

Étapes à venir

- Choix du constructeur début 2020
- Dépôt ICPE/Permis de Construire fin de premier trimestre 2020
- Début construction automne 2020
- Injection automne 2021

Merci de votre attention !

Agrival'Énergies SAS
17250 La Vallée

